



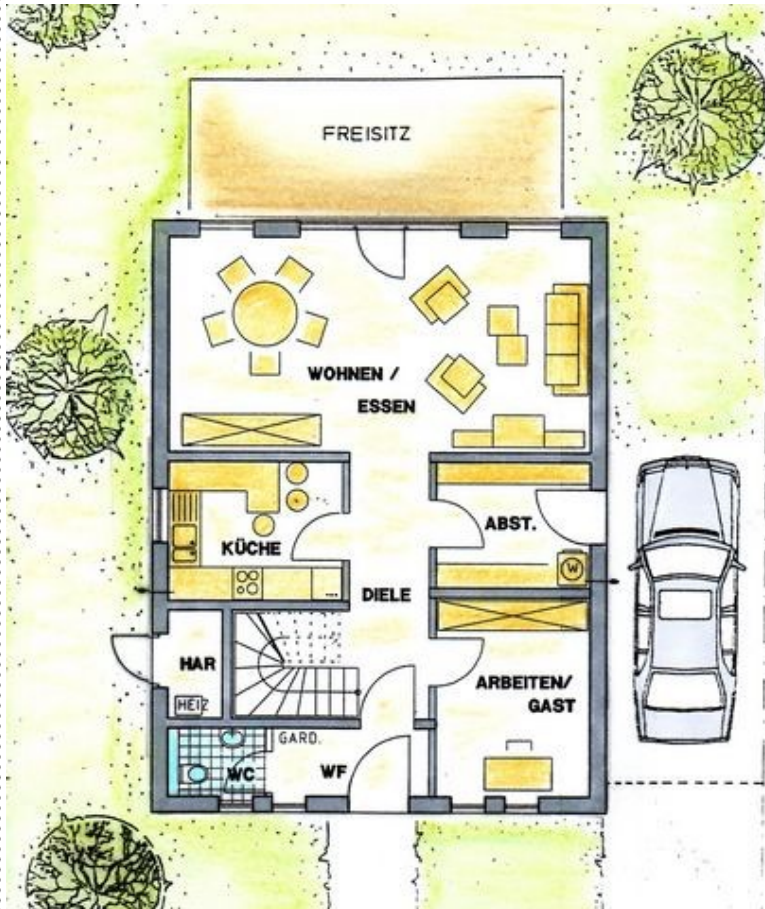
Winterhaus-Aktion

Basis 119

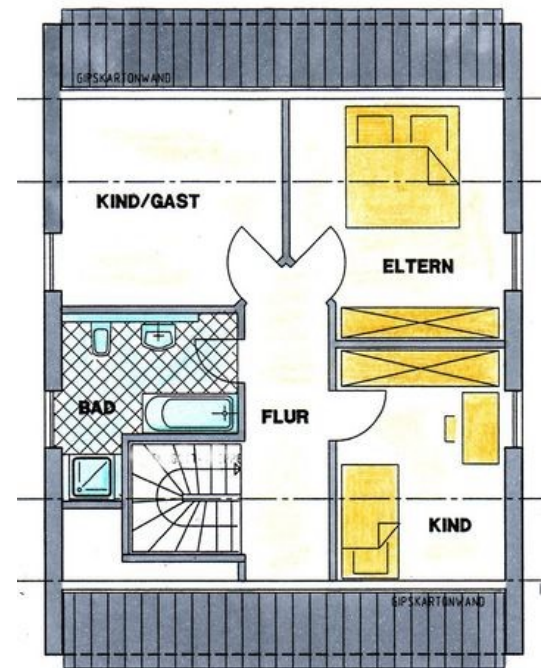
ca. 130 m² Wohnfläche (DIN)

ca. 120 m² II. BV

8,50 m x 11,00 m



ERDGESCHOSS

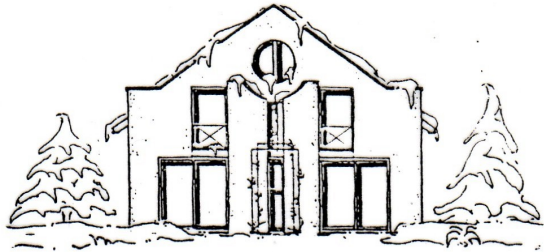


DACHGESCHOSS

ANSICHT GARTEN



DIE VORLIEGENDEN ARCHITECTENENTWÜRFE SIND GEISTIGES EIGENTUM DES ARCHITEKTURBÜRO JÜRGEN SCHALL UND URHEBERRECHTLICH GESCHÜTZT. DIE WEITERE VERWENDUNG IST NUR MIT ZUSTIMMUNG DES O. A. FIRMA GESTATTET.



B A S I S 119 freistehendes Wohnhaus	8,50m x 11,00 m
Wohnfläche DIN Wohnfläche II.BV ca. 120 m ²	ca. 130 m²
Aktionspreis malerfertig * inkl. Bodenplatte und heizungsunterstützende Solaranlage (750 Liter Schichtenspeicher, 6m ² Keymark-Solarflachkollektoren)	143.500,00 € 139.900,00 €
Aktionspreis Ausbauhaus inkl. Bodenplatte	85.500,00 € 83.000,00 €
Anstatt der beschriebenen Solarthermieanlage der Firma Junkers/Bosch mit 750 Liter Boiler – wird eine Q-Solaranlage der Fa. ATAG eingebaut mit integriertem 380 Liter Speicher.	-2.300,00 €
 Abbildung enthält Sonderleistungen	Zwerchhaus mit Rundabschluss Mehrpreis: 9.600,00 €
<p>* In den v.g. Kaufpreisen sind die Maler- und Tapezierarbeiten (innen) sowie die Bodenbelagsarbeiten (außer Fliesen) nicht enthalten.</p> <p>Die vorgenannten Preise verstehen sich inklusive 19% MwSt. und gelten nur bei Baugrundstücken innerhalb eines Umkreises von 50 km um Koblenz/Mitte. Preise bei größeren Entfernungen auf Anfrage. Alle angegebenen Flächen sind ca. Angaben.</p> <p>Ausführung gemäß EnEV 2009. Angebot gültig bei Abschluss eines Werkerrichtungsvertrages bis zum 26.02.2010</p>	
Stand: 05.01.2010	